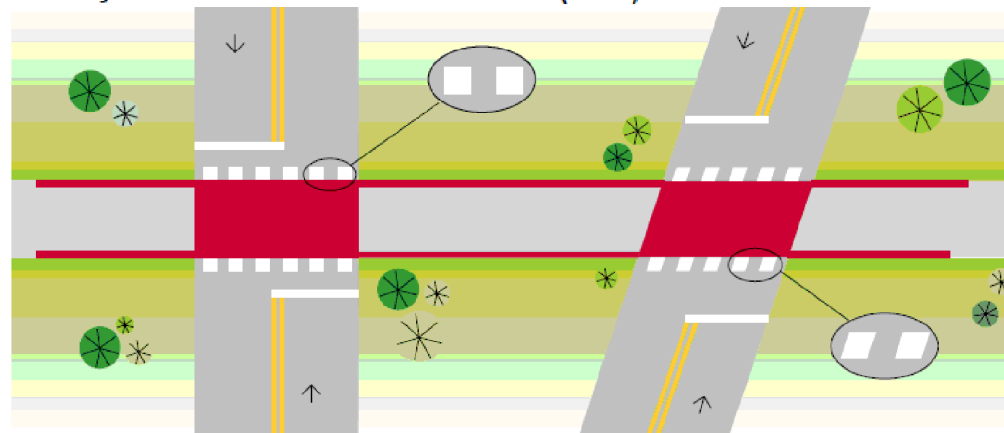


## Marcação de cruzamento rodociclovário (MCC)



**Definição** A **MCC** indica ao condutor de veículo a existência de um cruzamento em nível, entre a pista de rolamento e uma ciclovia ou ciclofaixa.

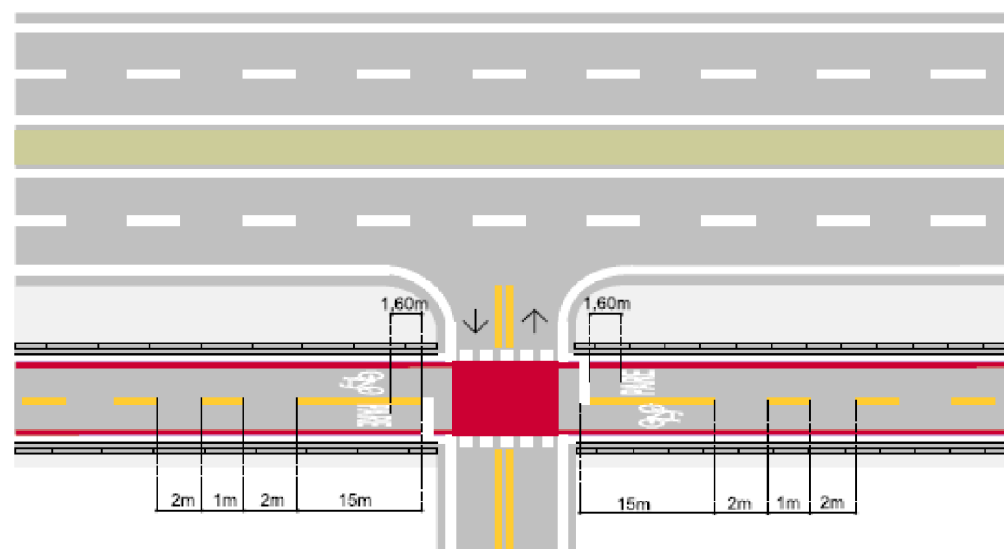
**Cor** Branca.

**Dimensões** A **MCC** é composta de duas linhas paralelas constituídas por paralelogramos, que seguem no cruzamento os alinhamentos dos bordos da ciclovia ou ciclofaixa.

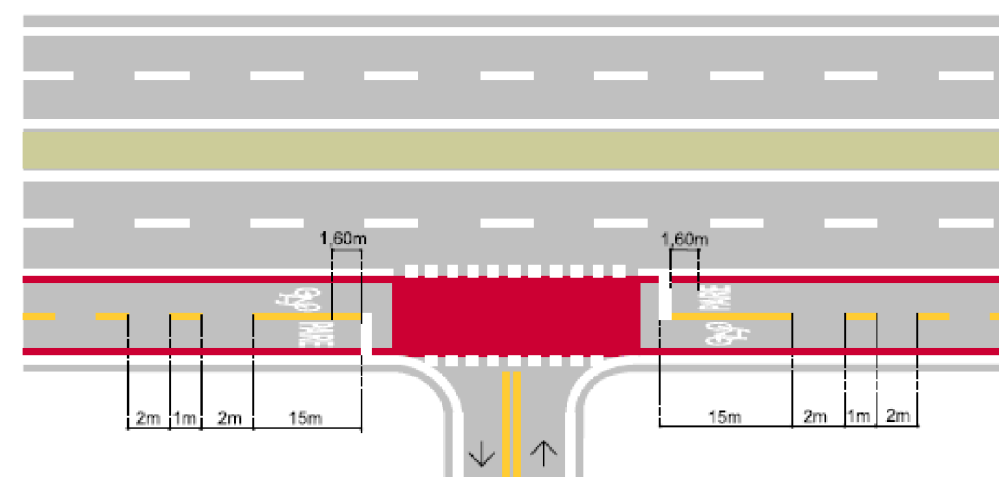
Estes paralelogramos **devem** ter dimensões iguais de base e altura, variando entre 0,40 m e 0,60 m, determinando-se estas medidas em função da magnitude do cruzamento. Assumem forma quadrada quando o cruzamento se der a 90°. Os espaçamentos entre os paralelogramos **devem** ter medidas iguais às adotadas para a sua base.

**Princípios de Utilização** A **MCC** deve ser utilizada em todos os cruzamentos rodociclovários.

## CICLOVIA



## CICLOFAIXA



**Colocação** A marcação **deverá** ser feita ao longo da interseção, de maneira a mostrar ao ciclista a trajetória a ser obedecida.



**Relacionamento com outras Sinalizações** Em locais onde houver semáforo, é obrigatória a colocação de linhas de retenção para todas as aproximações do cruzamento, obedecendo à mesma distância determinada para as faixas de travessia de pedestres.

Em cruzamento não semaforizados, podem ser utilizadas linhas de retenção para as aproximações referentes a veículos motorizados.

Em via interceptada por ciclovia ou ciclofaixa, não semaforizado **deve** ser colocado o sinal A-30b – “Passagem sinalizada de ciclistas”, podendo ser acrescida a mensagem “A .... m”.

Em ciclovia ou ciclofaixa interceptada por outra via, podem ser colocados os sinais de advertência pertinentes ao cruzamento ou interseção, podendo ser acrescida a mensagem “A....m”.

No pavimento da via interceptada pela ciclovia ou ciclofaixa pode ser utilizada legenda.

SOL. Atividade regular.			
REVISÃO	OBSERVAÇÕES	DATA	VISTO
	<div><div>PREFEITURA MUNICIPAL DE PELOTAS</div><div>UNIDADE DE GERENCIAMENTO DE PROJETOS - UGP</div></div>		
<div><div>PROJETO DE MOBILIDADE URBANA</div><div>Eduardo Leite - Prefeito Municipal   Jair Seidel - Secretário Executivo da UGP</div></div>			
PROJETO:		ARQUIVO:	
INCORP CONSULTORIA E ASSESSORIA LTDA.		MUDC-03-PESCR00.dwg	
RESPONSÁVEL TÉCNICO:		DATA:	
ENGº JOSÉ CARLOS TEIXEIRA TEDESCO      CREA: 005546/RS		JAN/2015	
PROJETO SINALIZAÇÃO CICLOVIA		ESCALA:	
		S/E	
TRECHO:		REVISÃO:	
ZONA URBANA DO MUNICÍPIO DE PELOTAS/RS		R00	
AVENIDA DUQUE DE CAXIAS		PRANCHA:	
LINHA DE CRUZAMENTO RODOCICLOVIÁRIO(MCC)			
		01/05	